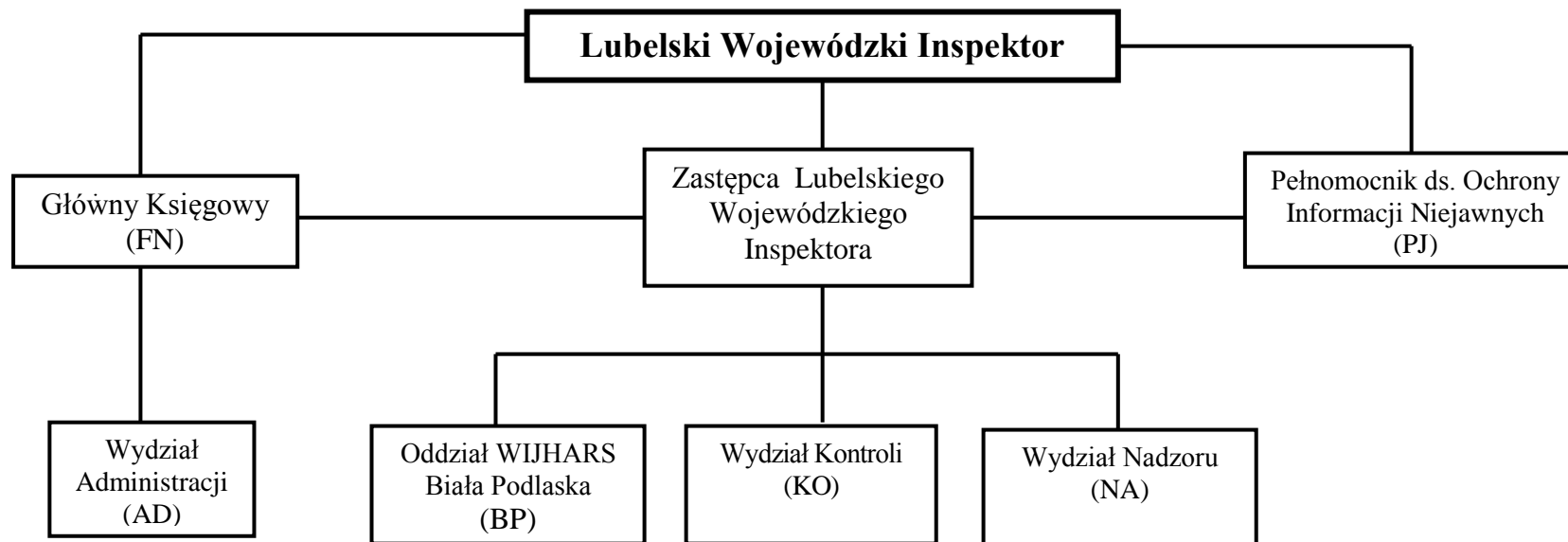


## SCHEMAT ORGANIZACYJNY

### WOJEWÓDZKIEGO INSPEKTORATU JAKOŚCI HANDLOWEJ ARTYKUŁÓW ROLNO-SPOŻYWCZYCH W LUBLINIE



/podpisał/

**Lubelski Wojewódzki Inspektor  
Jakości Handlowej Artykułów  
Rolno-Spożywczych w Lublinie**

**Marian Jaworski**